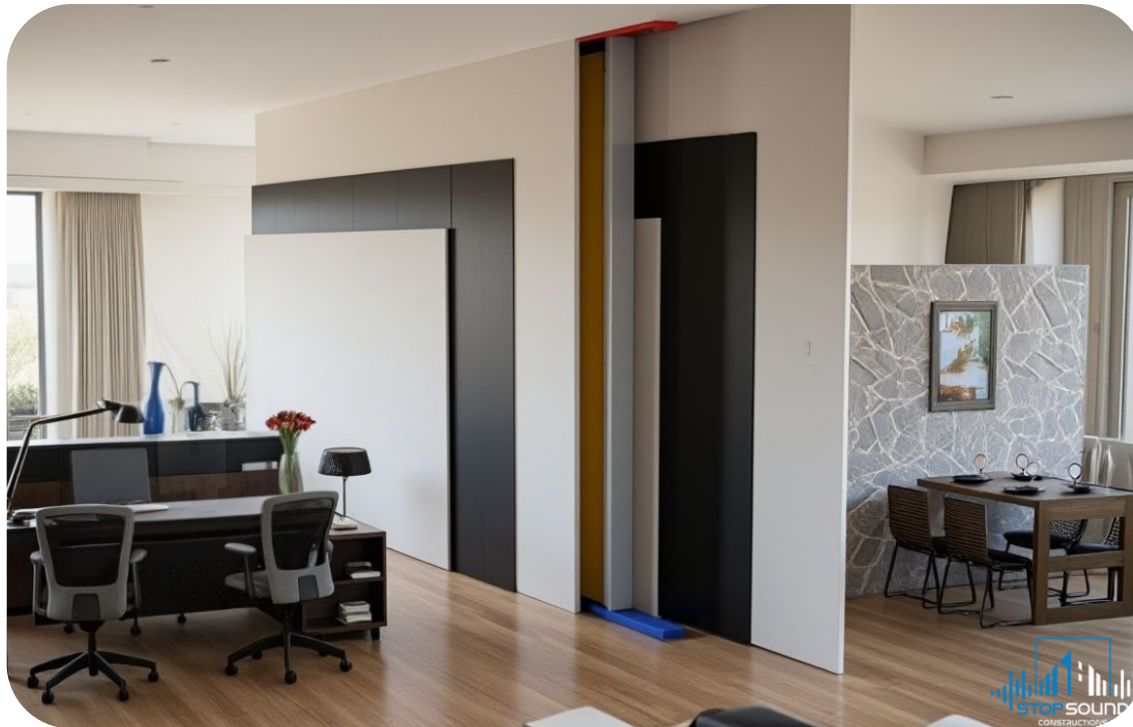


Εργαστηριακά Πιστοποιημένο Σύστημα Χωρίσματος Ξηράς Δόμησης Μονός Σκελετός 50 mm | $R_w = 56$ dB



Για απαιτητικούς χώρους όπου απαιτείται υψηλή ιδιωτικότητα ομιλίας: γραφεία, ιατρεία, αίθουσες συσκέψεων, κατοικίες.



Οδηγίες Τοποθέτησης

- Τοποθετείται **μεταλλικός σκελετός 50 mm** γυψοσανίδας (μονός σκελετός) σύμφωνα με τις προδιαγραφές του συστήματος.
- Τοποθετείται ειδική **Αντιδονητική λωρίδα ISOLMER** στην έδραση και περιμετρικά (σε επαφή με δάπεδο/οροφή/πλαϊνές παρειές) για **αποκοπή** και περιορισμό μεταφοράς κραδασμών/ηχογεφυρών.
- Τοποθετείται εσωτερικά σε όλη την κοιλότητα **ηχοαπορροφητικό panel** πάχους 40 mm & βάρους 40 kg / m³ (πλήρωση σκελετού).
- Εφαρμόζεται **αμφίπλευρα** 1η στρώση **γυψοσανίδας πάχους 12,50 mm**
- Εφαρμόζεται **αμφίπλευρα** ειδική ηχομονωτική μεμβράνη **VISCOLAM 65**.
- Εφαρμόζεται **αμφίπλευρα** 2η στρώση **γυψοσανίδας πάχους 15,00 mm** (τελική στρώση).
- Σε σημεία ηλεκτρολογικών εγκαταστάσεων χρησιμοποιούνται **AcoustiFire Pads** για **ηχομονωτική και πυροπροστατευτική θωράκιση** των κουτιών πριζών/διακοπών.

Κύρια Υλικά Συστήματος



Αντιδονητική Λωρίδα πλάτους 50 mm **ISOLMER** & πάχους 25 mm



Ηχομονωτική Βισκοελαστική Μεμβράνη **VISCOLAM 65** πάχους 4 mm & Βάρους 6,5 kg / m²



Ειδική Ηχομονωτική & Πυράντοχη Πλαστελίνη Ηχομόνωσης Πριζών **AcoustiFire Pad**

